

BEWEGUNGEN/MOUVEMENTS	03/2012	03/2011	Diff	%
1- Linienflüge/Lignes régulières	4540	4478	62	1 %
2- Nicht-Linienflüge/Lignes non régulières	209	128	81	63 %
3- Fracht/fret (cargo+express)	351	415	-64	-15 %
4- Taxiflüge/Vols taxi	467	374	93	25 %
5- Allgem. Verkehr und anderer nicht gew. Verkehr/Aviation générale et autre trafic non comm.	2121	2063	58	3 %
TOTAL BEWEGUNGEN/MOUVEMENTS	7688	7458	230	3 %

Kumul./2012	Cumul 2011	Diff	%
12551	12242	309	3 %
591	364	227	62 %
1046	1074	-28	-3 %
986	846	140	17 %
5543	5286	257	5 %
20717	19812	905	5 %

PASSAGIERE/PASSAGERS		03/2012	03/2011	Diff	%
1- Linienflüge/Lignes régulières	Lokal/Locaux	380215	352957	27258	8 %
	Transfer/Transfert	7121	4459	2662	60 %
	Transit		484	-484	-100 %
	Total:	387336	357900	29436	8 %
2- Nicht-Linienflüge/Lignes non régulières	Lokal/Locaux	11830	6716	5114	76 %
	Transit	1367	1758	-391	-22 %
	Total:	13197	8474	4723	56 %
3- Taxiflüge/Vols taxi	Lokal/Locaux	436	558	-122	-22 %
	Transit		85	-85	-100 %
	Total:	436	643	-207	-32 %
TOTAL	Total:	400969	367017	33952	9 %
4- Allgem. Verkehr und anderer nicht gew. Verkehr/Aviation générale et autre trafic non comm.	Lokal/Locaux	526	513	13	3 %
	Transit	9	3	6	200 %
	Total:	535	516	19	4 %
TOTAL	Total:	535	516	19	4 %
TOTAL PASSAGIERE/PASSAGERS		401504	367533	33971	9 %

Kumul./2012	Cumul 2011	Diff	%
991612	923844	67768	7 %
17243	10433	6810	65 %
232	1565	-1333	-85 %
1009087	935842	73245	8 %
35573	19337	16236	84 %
2976	4138	-1162	-28 %
38549	23475	15074	64 %
741	957	-216	-23 %
2	89	-87	-98 %
743	1046	-303	-29 %
1048379	960363	88016	9 %
1299	1180	119	10 %
9	7	2	29 %
1308	1187	121	10 %
1308	1187	121	10 %
1049687	961550	88137	9 %

LUFTFRACHT - POST/FRET AVIONNE - POSTE		03/2012	03/2011	Diff	%
	Express	2879	3137	-258	-8 %
	Fracht/Cargo	525	1319	-793	-60 %
TOTAL		3404	4456	-1051	-24 %

Kumul./2012	Cumul 2011	Diff	%
8158	8005	152	2 %
1522	3764	-2242	-60 %
9679	11769	-2090	-18 %

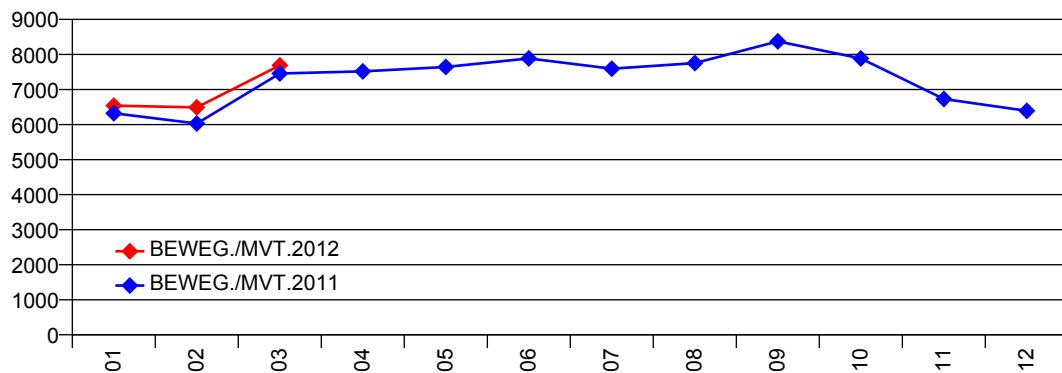
LKW FRACHT/FRET CAMIONNE		03/2012	03/2011	Diff	%
	Import	1410	2213	-802	-36 %
	Export	3648	3945	-298	-8 %
TOTAL LKW FRACHT/FRET CAMIONNE	Total:	5058	6158	-1100	-18 %

Kumul./2012	Cumul 2011	Diff	%
4172	5716	-1544	-27 %
9662	10549	-887	-8 %
13835	16265	-2430	-15 %

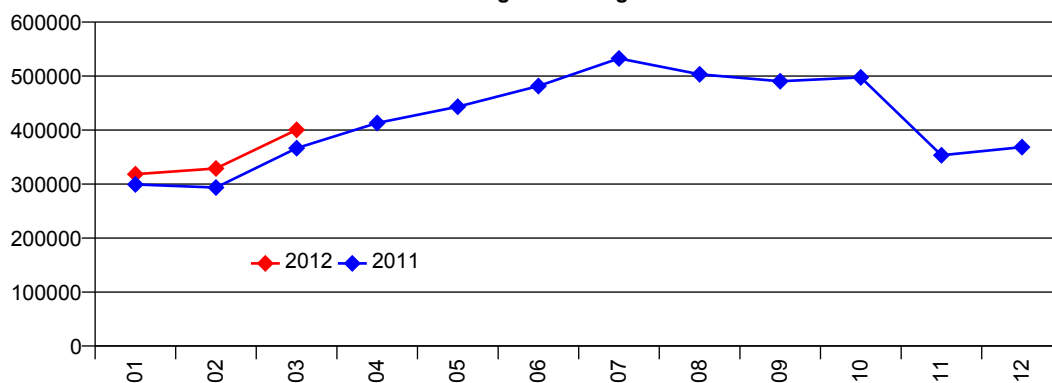
	03/2012	03/2011	Diff	%
TOTAL FRACHT/FRET	8462	10614	-2151	-20 %

Kumul./2012	Cumul 2011	Diff	%
23514	28034	-4520	-16 %

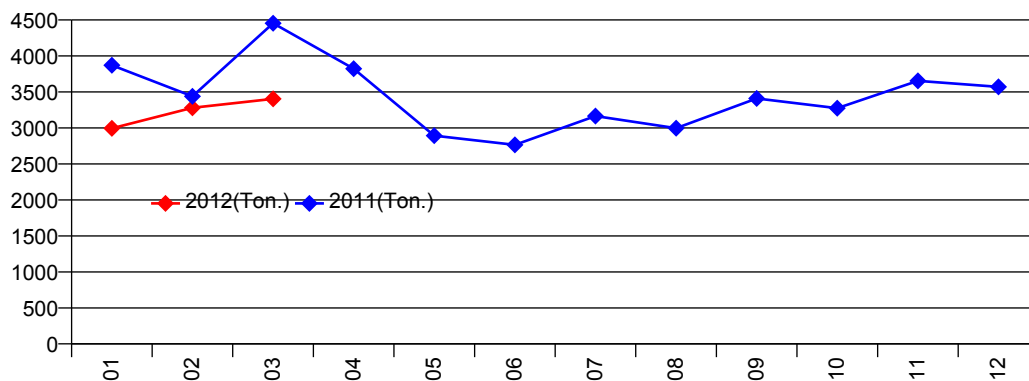
Bewegungen/Mouvements-Total



Passagiere/Passagers-Total



Luftfracht/Fret avionné-Total



LKW Fracht/Fret camionné-Total

