

01/2014

BEWEGUNGEN/MOUVEMENTS		01/2014	01/2013	Diff	%
1- Linienflüge/Lignes régulières		3911	3842	69	2 %
2- Nicht-Linienflüge/Lignes non régulières		112	208	-96	-46 %
3- Fracht/fret (cargo+express)		317	320	-3	-1 %
4- Taxiflüge/Vols taxi		372	317	55	17 %
5- Allgem. Verkehr und anderer nicht gew. Verkehr/ Aviation générale et autre trafic non comm.		1357	1481	-124	-8 %
<b>TOTAL BEWEGUNGEN/MOUVEMENTS</b>		<b>6069</b>	<b>6168</b>	<b>-99</b>	<b>-2 %</b>

Kumul. / 2014	Cumul 2013	Diff	%
3911	3842	69	2 %
112	208	-96	-46 %
317	320	-3	-1 %
372	317	55	17 %
1357	1481	-124	-8 %
<b>6069</b>	<b>6168</b>	<b>-99</b>	<b>-2 %</b>

PASSAGIERE/PASSAGERS		01/2014	01/2013	Diff	%
1- Linienflüge/Lignes régulières	Lokal/Locaux	343166	316895	26271	8 %
	Transfer/Transfert	3283	3225	58	2 %
	Transit	761	0	761	
<b>1- Linienflüge/Lignes régulières</b>	<b>Total:</b>	<b>347210</b>	<b>320120</b>	<b>27090</b>	<b>8 %</b>
2- Nicht-Linienflüge/Lignes non régulières	Lokal/Locaux	6081	13472	-7391	-55 %
	Transit	444	1919	-1475	-77 %
<b>2- Nicht-Linienflüge/Lignes non régulières</b>	<b>Total:</b>	<b>6525</b>	<b>15391</b>	<b>-8866</b>	<b>-58 %</b>
3- Taxiflüge/Vols taxi	Lokal/Locaux	227	175	52	30 %
	Transit	3		3	
<b>3- Taxiflüge/Vols taxi</b>	<b>Total:</b>	<b>230</b>	<b>175</b>	<b>55</b>	<b>31 %</b>
4- Allgem. Verkehr und anderer nicht gew. Verkehr/ Aviation générale et autre trafic non comm.	Lokal/Locaux	229	376	-147	-39 %
	Transit		9	-9	-100 %
<b>4- Allgem. Verkehr und anderer nicht gew. Verkehr/ Aviation générale et autre trafic non comm.</b>	<b>Total:</b>	<b>229</b>	<b>385</b>	<b>-156</b>	<b>-41 %</b>
<b>TOTAL PASSAGIERE/PASSAGERS</b>		<b>354194</b>	<b>336071</b>	<b>18123</b>	<b>5 %</b>

Kumul. / 2014	Cumul 2013	Diff	%
343166	316895	26271	8 %
3283	3225	58	2 %
761	0	761	
<b>347210</b>	<b>320120</b>	<b>27090</b>	<b>8 %</b>
6081	13472	-7391	-55 %
444	1919	-1475	-77 %
<b>6525</b>	<b>15391</b>	<b>-8866</b>	<b>-58 %</b>
227	175	52	30 %
3		3	
<b>230</b>	<b>175</b>	<b>55</b>	<b>31 %</b>
229	376	-147	-39 %
	9	-9	-100 %
<b>229</b>	<b>385</b>	<b>-156</b>	<b>-41 %</b>
<b>354194</b>	<b>336071</b>	<b>18123</b>	<b>5 %</b>

LUFTFRACHT - POST/FRET AVIONNE - POSTE		01/2014	01/2013	Diff	%
	Express	3102	2666	435	16 %
	Fracht/Cargo	300	504	-204	-40 %
<b>TOTAL</b>		<b>3402</b>	<b>3170</b>	<b>232</b>	<b>7 %</b>

Kumul. / 2014	Cumul 2013	Diff	%
3102	2666	435	16 %
300	504	-204	-40 %
<b>3402</b>	<b>3170</b>	<b>232</b>	<b>7 %</b>

LKW FRACHT/FRET CAMIONNE		01/2014	01/2013	Diff	%
Flux	Export	3013	2782	231	8 %
	Import	1322	1317	5	0 %
<b>TOTAL LKW FRACHT/FRET CAMIONNE</b>	<b>Total:</b>	<b>4335</b>	<b>4099</b>	<b>236</b>	<b>6 %</b>

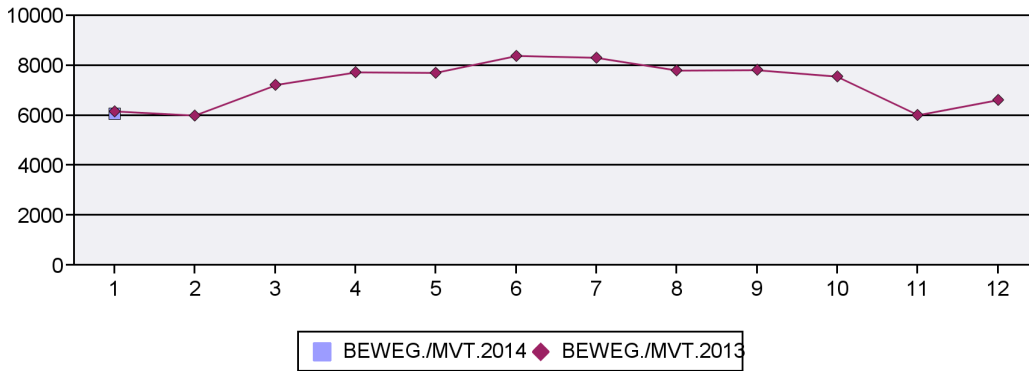
Kumul. / 2014	Cumul 2013	Diff	%
3013	2782	231	8 %
1322	1317	5	0 %
<b>4335</b>	<b>4099</b>	<b>236</b>	<b>6 %</b>

TOTAL FRACHT/FRET		01/2014	01/2013	Diff	%
		<b>7737</b>	<b>7270</b>	<b>468</b>	<b>6 %</b>

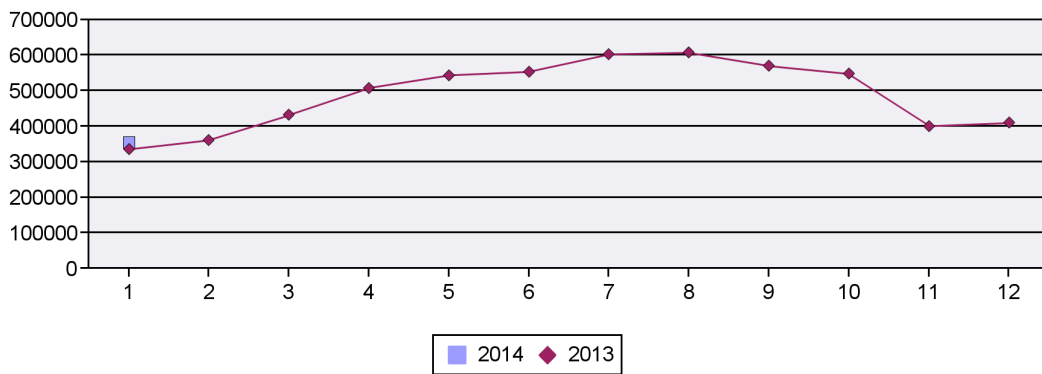
Kumul. / 2014	Cumul 2013	Diff	%
<b>7737</b>	<b>7270</b>	<b>468</b>	<b>6 %</b>

01/2014

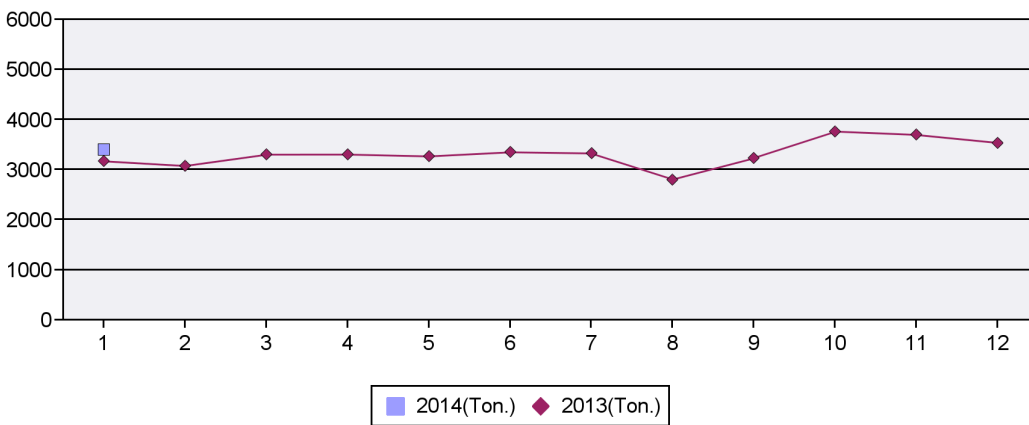
Bewegungen/Mouvements-Total



Passagiere/Passagers-Total



Luftfracht/Fret avionné-Total



LKW Fracht/Fret camionné-Total

